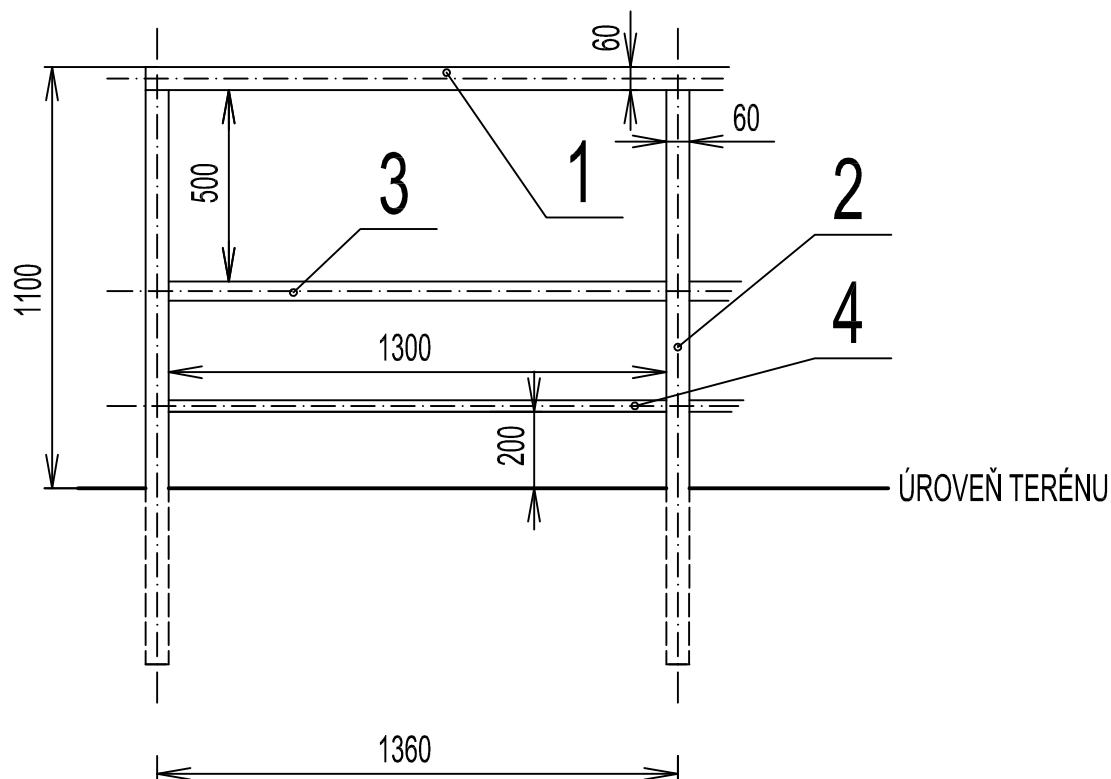



ZÁKLADNÍ POLE ZÁBRADLÍ TRAM. NÁSTUPIŠTĚ



4	PROFIL 30	PR4HR 30x3
3	PROFIL 50	PR4HR 50x3
2	SLOUPEK	PR4HR 60x3
1	HORNÍ PROFIL	PR4HR 60x3
Poz.	Název	Rozměr

Vrchní nátěr bude proveden v odstínu RAL 5017 (modrá).

Vypracoval	Kontroloval	Schválil	<div><div>DOPRAVNÍ PODNIK OSTRAVA</div><div>Poděbradova 494/2 702 00 Ostrava-Moravská Ostrava 3301; 3310</div></div>	
Picka Novák	Picka Novák	Ing. Maceček		
Místo: Ostrava		Stavebník: DP Ostrava a.s.		
Stavba: NÁTĚRY ZÁBRADLÍ			Datum	12/2015
			Stupeň	-
			Formát	1xA4
Název: SCHÉMA ZÁBRADLÍ - nástupištní			Měřítko	č. Výkresu
			1:20	R.3